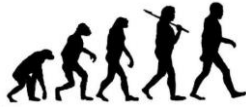
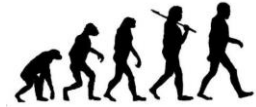


## Aufgaben 10 fs und 10 tc 1 und 10 tc 2

vom 04.05. – 20.05.2020



### Evolution



Löse die Aufgaben auf dem Arbeitsblatt mit Hilfe des Buches (Prisma Band 3, Buch S. 98-106)! Nutze auch die unten stehende Adresse aus dem Internet „sofatutor“. Sie zeigt dir einen tollen Überblick über die Evolution des Menschen.

Weitere Adressen:

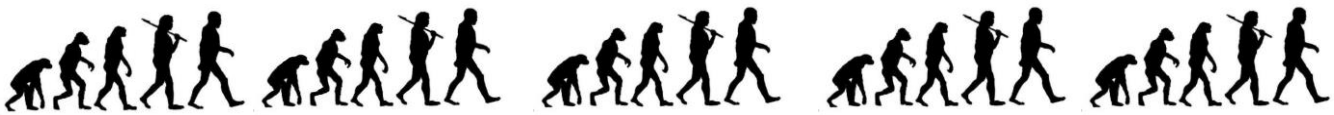
<https://www.sofatutor.com/biologie/videos/vorfahren-des-menschen?topic=2707>

### Abgabe der Hausaufgaben:



→ Sonntag, den 20.05.2020

→ E-Mail: [christina.haverkamp@rsbh-hamm.schulserver.de](mailto:christina.haverkamp@rsbh-hamm.schulserver.de)



## Der Mensch aus Sicht der Evolutionsbiologie

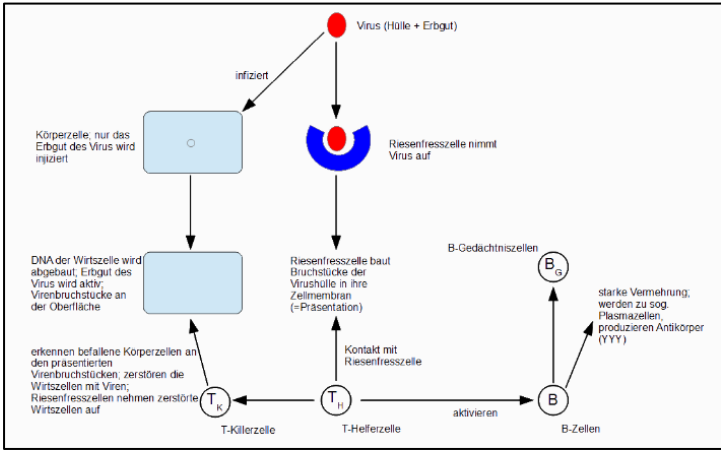
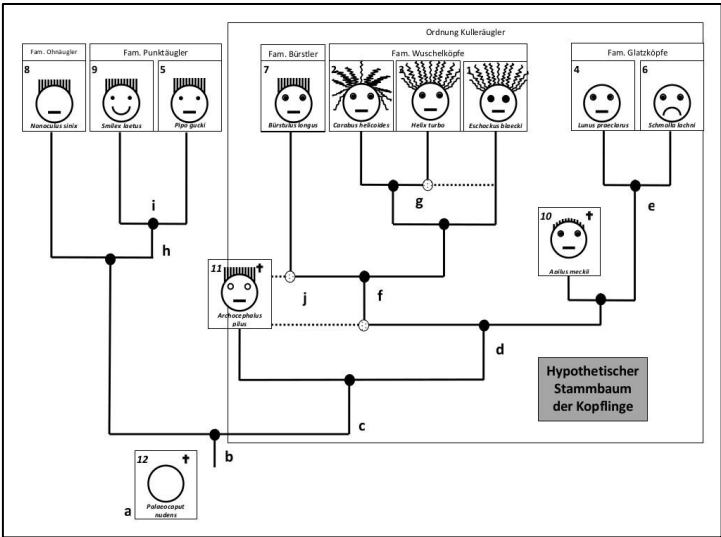
Stelle die **wichtig wichtigsten Erkenntnisse** der Evolutionsbiologie zur Entstehung und Entwicklung des modernen Menschen zusammen. Gehe dabei wie folgt vor:

1. Stelle in einer **Tabelle** die wesentlichen Unterschiede zwischen **Australopithicen** (Südafaffe), **Homo habilis** (der geschickte Mensch), **Homo erectus** (der aufgerichtete Mensch), **Homo neanderthalensis** (der einsichtsfähige Neandertalmensch) und **Homo sapiens sapiens** (der wissende Mensch) zusammen. Vergleiche dabei folgende Bereiche: Alter/Datierung, Fundort, Größe, Gehirnvolumen, Eigenschaften und evtl. eine Besonderheit (z.B. Bindeglied zwischen der Gattung Homo und Australopithicen).

2. Erstelle nun ein **Struktur- oder Verlaufsschema** (Beispiele siehe unten) mithilfe deiner Informationen aus Aufgabe 1. Denke an eine **Zeitleiste** und an eine **typische Abbildung** über das Aussehen der Gattung (vielleicht findest du noch zusätzliche, interessante Bilder/Fotos für die Epoche!).

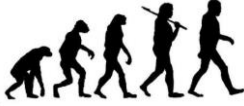
**Literatur:**

1. Buch Prisma S. 98-103
2. Internet „sofatutor“: <https://www.sofatutor.com/biologie/videos/vorfahren-des-menschen?topic=2707>
3. Bücherei

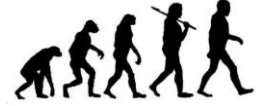


Viel Erfolg!!

**Aufgaben 10 sw**  
**vom 04.05. – 20.05.2020**



**Evolution**



Löse die Aufgaben auf dem Arbeitsblatt mit Hilfe des Buches (Prisma Band 3, Buch S. 98-106)! Nutze auch die unten stehende Adresse aus dem Internet „sofatutor“. Sie zeigt dir einen tollen Überblick über die Evolution des Menschen.

Weitere Adressen:

<https://www.sofatutor.com/biologie/videos/vorfahren-des-menschen?topic=2707>

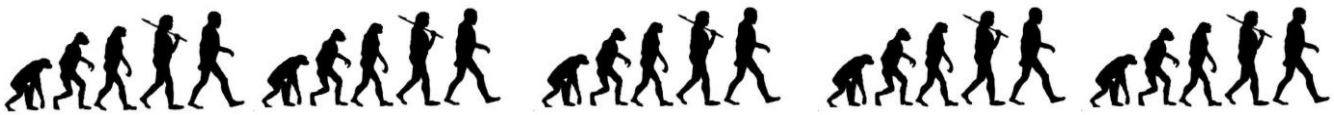
**Abgabe der Hausaufgaben:**



- Sonntag, den 20.05.2020
- E-Mail: [christina.haverkamp@rsbh-hamm.schulserver.de](mailto:christina.haverkamp@rsbh-hamm.schulserver.de)



- **Reiche mir zusätzlich deine Lösungen aus der letzten Aufgabenstellung „Genetik“ ein.**  
In Aufgabe 1 hat sich ein Fehler eingeschlichen: es handelt sich um zwei Genotypen! In der letzten Aufgabe schreibe bitte die Genotypen unter die Kreise!
- **Abgabetermin „Genetikaufgaben“: 06.05.2020**



## Der Mensch aus Sicht der Evolutionsbiologie

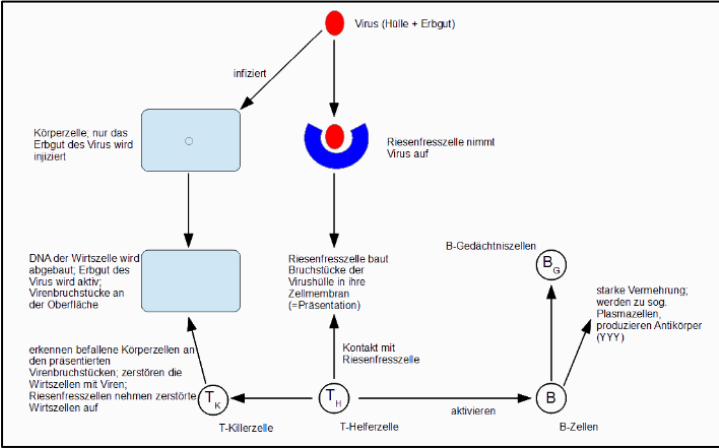
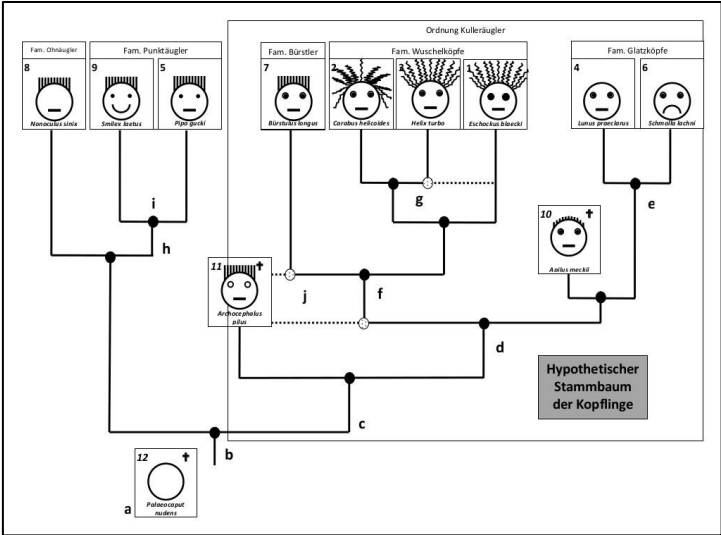
Stelle die **wichtig wichtigsten Erkenntnisse** der Evolutionsbiologie zur Entstehung und Entwicklung des modernen Menschen zusammen. Gehe dabei wie folgt vor:

1. Stelle in einer **Tabelle** die wesentlichen Unterschiede zwischen **Australopithicen** (Südafaffe), **Homo habilis** (der geschickte Mensch), **Homo erectus** (der aufgerichtete Mensch), **Homo neanderthalensis** (der einsichtsfähige Neandertalmensch) und **Homo sapiens sapiens** (der wissende Mensch) zusammen. Vergleiche dabei folgende Bereiche: Alter/Datierung, Fundort, Größe, Gehirnvolumen, Eigenschaften und evtl. eine Besonderheit (z.B. Bindeglied zwischen der Gattung Homo und Australopithicen).

2. Erstelle nun ein **Struktur- oder Verlaufsschema** (Beispiele siehe unten) mithilfe deiner Informationen aus Aufgabe 1. Denke an eine **Zeitleiste** und an eine **typische Abbildung** über das Aussehen der Gattung (vielleicht findest du noch zusätzliche, interessante Bilder/Fotos für die Epoche!).

**Literatur:**

- 4. Buch Prisma S. 98-103
- 5. Internet „sofatutor“: <https://www.sofatutor.com/biologie/videos/vorfahren-des-menschen?topic=2707>
- 6. Bücherei



Viel Erfolg!!

### **Aufgaben Erdkunde Klasse 10c**

Unter dem folgenden Link <https://www.planet-schule.de/wissenspool/der-preis-der-turnschuhe> kannst du die den Film „Der Preis der Turnschuhe“ ansehen.

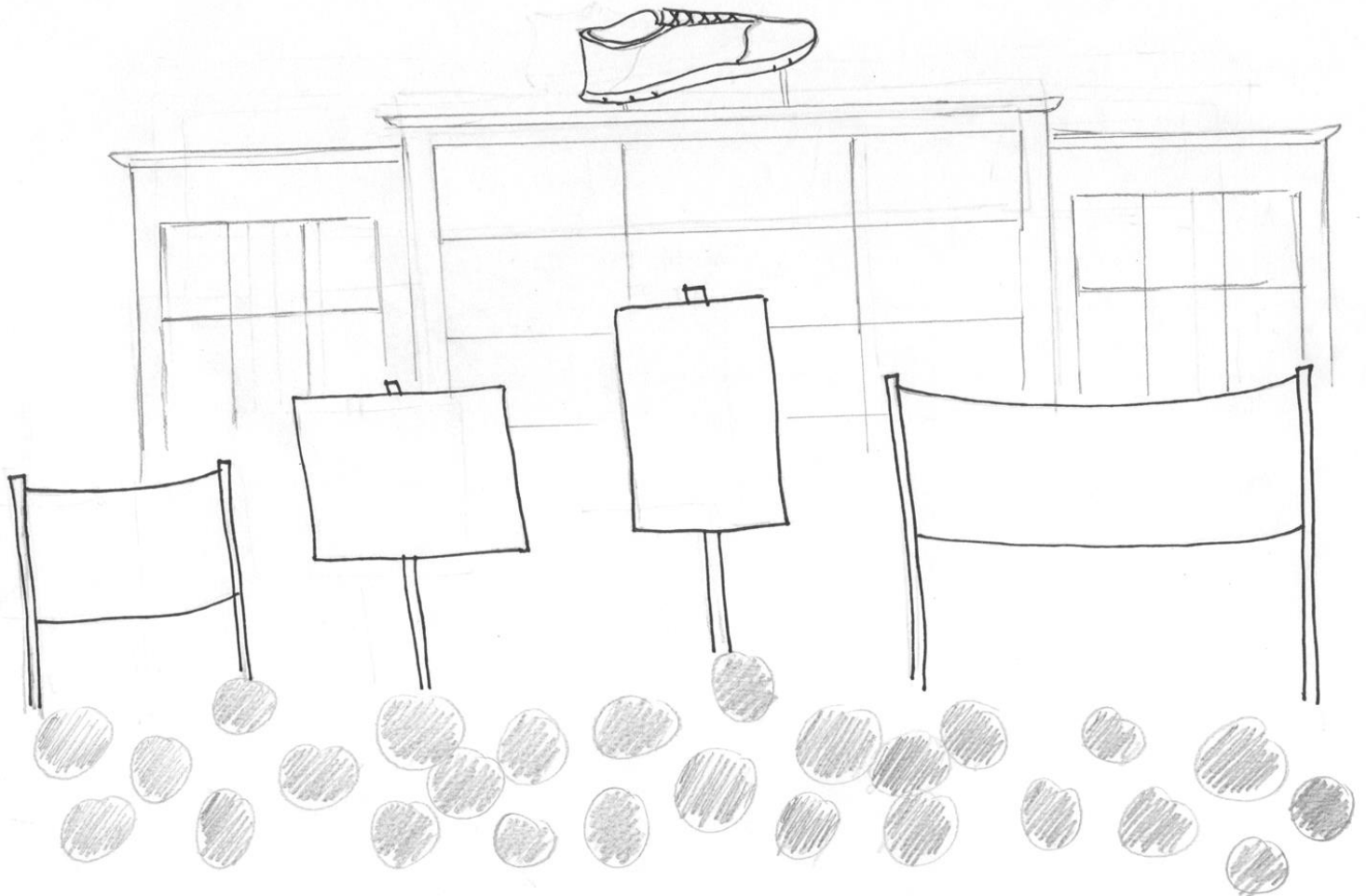
Bearbeite anschließend ausführlich und sauber die anhängenden Arbeitsblätter und füge diese in dein Heft ein.

## Kreativaufgabe 1



Eine Menschenmenge protestiert vor einem mächtigen Schuhkonzern gegen die menschenunwürdigen Arbeitsbedingungen in Fernost.

Was könnte auf ihren Schildern und Transparenten stehen? Beschrifte sie.



## Kreativaufgabe 2



Nachdem du den Film ‚Der Preis der Turnschuhe‘ gesehen hast, weißt du viel über die Arbeitsbedingungen in der Schuhproduktion in Kambodscha und China.

Schreibe einen Brief an ein großes Sportschuhunternehmen und teile ihm mit, was dich an den Arbeitsbedingungen ihrer Mitarbeiter in Fernost stört.

Äußere Wünsche, wie du dir eine angemessene Behandlung der Arbeiter in den Fabriken vorstellst.

*Sehr geehrte Damen und Herren,*

---

---

---

---

---

---

---

---

---

---

---

---

---

---

---

---

---

---

---

---

---

---

---

*Mit freundlichen Grüßen,*

### Change Your Shoes



Informiere dich über die Kampagne „Change Your Shoes“.

Verwende hierbei folgende Seite im Internet: <http://ShortURL.de/change>

1. Welches sind laut den Initiatoren der Kampagne ‚Change Your Shoes‘ die größten Probleme in der Schuhproduktion in Asien?

- 
- 
- 
- 

2. Was erfährst du über die Folgen der Arbeit mit hochgiftigen Chemikalien?

3. Welches sind die Ziele der Kampagne?

- 
- 

4. Welche Rechte sollten laut ‚Change Your Shoes‘ allen Arbeitern in der Schuhindustrie zustehen?

- 
- 

5. Was kannst du tun, um einen positiven Beitrag zu leisten?





## **Aufgabenpaket Nr. 3 Biologie 10 nw – Kurs (WP I)**

- 1.** Recherchiere im Internet, was die Begriffe „Mutation“ und „Selektion“ in Bezug auf die Evolution bedeuten! Welche Bedeutung haben Mutation und Selektion für die Entstehung neuer Arten?
- 2.** Recherchiere im Internet, was die „geographische Isolation“ zur Entstehung neuer Arten beiträgt? Versuche die Einflüsse der geographischen Isolation am Beispiel von Grünspecht und Grauspecht zu erläutern! Versuche außerdem ein weiteres Beispiel aus dem Tierreich zu finden, womit du deine Erklärung veranschaulichen kannst!
- 3.** Wenn du bei „youtube“ Evolutionsbiologie eingibst, müsstest dort viele Kurzfilme von „Biologie – simpleclub“ (The Simple Biology) erscheinen! Schau dir die Folge zum Thema „Isolation & Artbildung – Evolutionsfaktoren 5“ an! Hier kannst du sowohl zur geographischen Isolation als auch zu anderen Isolationsformen etwas finden! Fasse die dort aufgeführten Erkenntnisse stichpunktartig zusammen! Wenn du die Fachbegriffe übernimmst, schreibe auch eine kurze Erklärung dazu auf!

### **Sozialwissenschaften**

Frage:

Welche Beobachtungen zur nachhaltigen Vereinbarkeit von Ökonomie und Ökologie stellst du zur Zeit („Corona-Pandemie“) fest? Beziehe dich dabei auf die Luftqualität (Tag/Nacht), auf die Treibhausgas-Emissionen und auf den Verkehr (Straße/Luft/Wasser).

Quelle : <https://Umweltbundesamt.de> Klima/Energie ;

Gruß Ehrentraut

11 Getränkeflaschen sind nie randvoll.

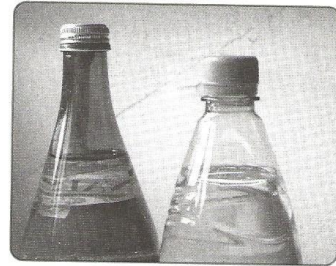
---

---

---

---

---



12 Bei Glätteis streut man Salz.

---

---

13 In Auto- und Fahrradreifen sowie bei Schuhen werden Profile eingearbeitet.

---

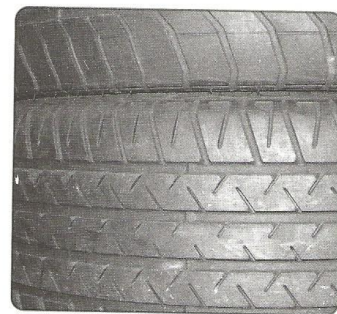
---

---

---

---

---



14 Fenster bestehen aus Doppelglasscheiben.

---

---

---

---

- 6 Damit ein Pinsel schneller trocknet, schüttelt man ihn aus.

---

---

---

- 7 Wäsche trocknet besser, wenn sie auf der Leine breit hängt und sonniges, windiges Wetter ist.



---

---

---

---

---

- 8 Bei Glatteis streut man Sand.

---

---

- 9 In Heizungsanlagen wird zum Energietransport Wasser verwendet.

---

---

- 10 Im Winter muss im Garten das Wasser aus Leitungen und Pumpen abgelassen werden.



---

---

---

---



Viele Alltagsphänomene haben einen physikalischen Hintergrund – auch wenn man sich selten darüber Gedanken macht.

Erkläre!



- 1 Metallkochtöpfe und Deckel haben Griffe aus Plastik.

---

---

- 2 Beim Kochen von Wasser in einem Topf lässt man den Deckel geschlossen.

---

---

---

- 3 Zum Knacken von Nüssen verwendet man einen Nussknacker.

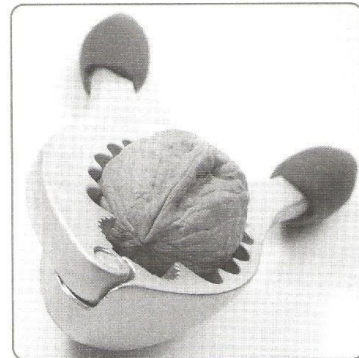
---

---

---

---

---



- 4 Um eine Farbdose zu öffnen, benutzt man einen Schraubenzieher.

---

---

---

---



- 5 Kuscheltiere werden im Auto mit einem Saughaken am Fenster befestigt.

---

---

---