

Aufgaben 7b

ENGLISCH

Northern Ireland

Read the text and translate it into German:

Northern Ireland is a part of the United Kingdom. Its capital is Belfast. The Republic of Ireland is an independent country. Its capital is Dublin. About 60% of the people in Northern Ireland are Protestants and about 30% are Catholics. Most Protestants want to stay in the part that belongs to Britain, but most Catholics want to be a part of the Republic. There are lots of problems between these two groups. Many people have died because of terrorism or fighting.

Northern Ireland is a great place for a holiday. You can go to a travel agency and book your journey there. Most towns in Britain and Northern Ireland have a tourist office. You can get information about interesting places to visit. They can book accommodation for you - in a hotel, a guest-house or a bed and breakfast.

Usually you get free maps there - and of course brochures about the sights and places like these:

You can swim at the seaside in Portrush or see 40,000 six-sided rocks at the Giant's Causeway. Some tourists visit old Irish houses of the Ulster Folk Museum or Carrickfergus Castle, the oldest castle in Ireland. You can have a view of the sea from above if you cross the exciting bridge at Carrick-a-rede. Or you can have a beautiful view in the darkness if you go through the Marble Arch Caves by boat with a guide and torches.

Task: Fill in the gaps.

Northern Ireland is a part of the _____. Its capital is _____. The Republic of Ireland is an _____ country. Its capital is Dublin. About 60% of the people in Northern Ireland are Protestants and about 30% are _____. Most Protestants want to stay in the part of _____, but most Catholics want to be a part of the _____. There are lots of problems between these two groups. Many people have died because of terrorism or _____.

Northern Ireland is a great place for a holiday. You can go to a travel _____ and book your journey there. Most towns in Britain and Northern Ireland have a tourist _____. You can get i_____ about interesting places to visit. They can book _____ for you - in a hotel, a _____-house or a bed and _____, it's cheaper in a youth _____.

Usually you get free _____ there - and of course _____ about the sights and places like these:

You can swim at the _____ in Portrush or see 40,000 six-sided rocks at the Giant's _____. Some _____ visit old Irish _____ of the Ulster Folk Museum or Carrickfergus Castle, the _____ castle in Ireland. You can have a _____ of the sea from above if you _____ the exciting bridge at Carrick-a-rede. Or have a beautiful view in _____ if you go through the Marble Arch _____ by boat with a guide and _____.

Task: Fill in the gaps.

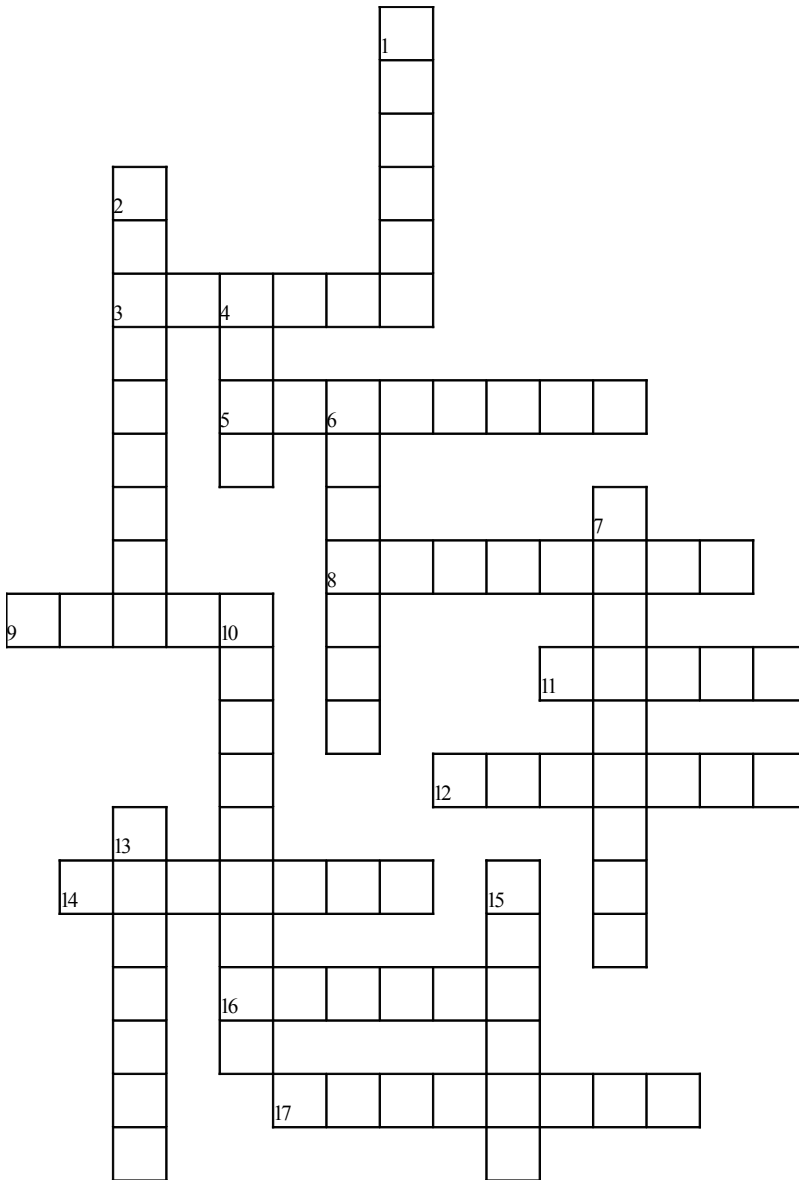
Northern Ireland is a part of (het)___ United Kingdom. Its capital is (fBetalS)_____. The Republic of Ireland is an (idnpntednee)_____ country. Its capital is (uilbnD)_____. About 60% of people in (oreNhtnr)_____ Ireland are Protestants and (autbo)_____ 30% are Catholics. Most Protestants (twna)_____ to stay part of (irianBt)_____, but most Catholics want to be a (aprt)_____ of the Republic. There (era)___ lots of problems between these two groups. Many people have died because of terrorism or fighting.

Northern Ireland is a great place for a (hiyaodl)_____. You can go to a travel (cnygea)_____ and book your journey there. Most (nstwo)_____ in Britain and Northern Ireland have a (tosriut)_____ office. You can get information about (etnentsigir)_____ places to visit. They can book (aoadiocncmotm)_____ for you - in a hotel, a guest-house or a (edb)___ and breakfast, it's cheaper in a youth (ehotsl)_____.

Usually you get free maps there - (nad)___ of course brochures about the sights (dna)___ places like these:

You can swim at (eth)___ seaside in Portrush or see 40,000 six-(sdedi)_____ rocks at the Giant's Causeway. Some (utitosrs)_____ visit old Irish houses of the (rUtesl)_____ Folk Museum or Carrickfergus Castle, the (lotsde)_____ castle in Ireland. You can have a view at the sea from above if you cross the exciting bridge at Carrick-a-rede. Or have a beautiful view in darkness: Go through The Marble Arch Caves by boat, with a guide and torches.

Task: Finish the crossword.



Waagerecht:

- 3. people work there at computers, they sit at desks there
- 5. not boring
- 8. the opposite of southern
- 9. you grandma, a museum or a sight
- 11. he or she helps you at the sights, knows everything about them
- 12. the most important city of a country
- 14. a trip, a travel
- 16. tourists visit them
- 17. difficulties between persons or in mathematics

Senkrecht:

- 1. many persons, men, women, children, tourists
- 2. a paper with information and pictures
- 4. if something doesn't cost any money it's
- 6. the opposite of "town", or another word for "state"
- 7. nice, good-looking
- 10. the USA had a bad form of it when the Twin Towers fell, there is a lot of it in Iraq
- 13. no work, no school, a day off
- 15. a fortress, a big home of kings and queens

Northern Ireland

Write down the sentences in the right order:

	a) There are lots of problems between these two groups.
	b) Most towns in Britain and Northern Ireland have a tourist office.
	c) Or have a beautiful view in darkness: Go through The Marble Arch Caves by boat, with a guide and torches.
	d) Its capital is Dublin.
	e) About 60% of people in Northern Ireland are Protestants and about 30% are Catholics.
	f) You can swim at the seaside in Portrush or see 40,000 six-sided rocks at the Giant's Causeway.
	g) You can get information about interesting places to visit.
	h) Its capital is Belfast.
	i) The Republic of Ireland is an independent country.
	j) Northern Ireland is a part of the United Kingdom.
	k) You can go to a travel agency and book your journey there.
	l) Many people have died because of terrorism or fighting.
	m) Most Protestants want to stay part of Britain, but most Catholics want to be a part of the Republic.
	n) Usually you get free maps there - and of course brochures about the sights and places like these:
	o) Northern Ireland is a great place for a holiday.
	p) They can book accommodation for you - in a hotel, a guest-house or a bed and breakfast, it's cheaper in a youth hostel.
	q) You can have a view at the sea from above if you cross the exciting bridge at Carrick-a-rede.
	r) Some tourists visit old Irish houses of the Ulster Folk Museum or Carrickfergus Castle, the oldest castle in Ireland.

Northern Ireland

northern ireland is a part of the united kingdom its capital is belfast
the republic of ireland is an independent country its capital is dublin
about 60% of people in northern ireland are protestants and about
30% are catholics most protestants want to stay part of britain but
most catholics want to be a part of the republic there are lots of prob
lems between the setwo groups many people have died because of ter
rorism or fighting

northern ireland is a great place for a holiday you can go to a travel
agency and book your journey there most towns in britain and north
ern ireland have a tourist office you can get information about inter
esting places to visit they can book accommodation for you in a hotel
or a guest house or a bed and breakfast its cheaper in a youth hostel

usually you get free maps there and of course brochures about the si
ghts and places like these
you can swim at these seaside in portrush horsee 4000 six side rocks a
t the giant's causeway some tourists visit old irish houses of the ulst
er folk museum or carrickfergus castle the oldest castle in ireland y
ou can have a view at these a from above if you cross the exciting brid
ge at carrickarede or have a beautiful view in darkness go through th
e marble arch caves by boat with a guide and torches

Arbeitsauftrag:

- In rot: Füge die Satzzeichen ein.
- In blau: Trenne die Sätze durch einen kurzen senkrechten Strich.
- In grün: Trenne die Einzelwörter durch einen kurzen senkrechten Strich.
- Textmarker: Markiere die Buchstaben, die groß geschrieben werden müssen.

Can you find out the sentences?

1. Every second letter...

sTfhfeirke sacrke ulootths bopf mppriopbelwejmus ebmeatswvehekn mtahqeysce ttbwyo
ygrrrroeupeys.

jUhsfutawlclwy pywosu igneut dftrkene bmbaupys atqhxedrje.

rNwodrdtghaeirwn fIrruecluaunfd cips ba pglrxezht pglhaccae xfsokr la lhvoklrijdjafy.

Kodierschlüssel: Es gilt nur jeder 2. Buchstabe!

2. Secret services worked here!

RFSD UJTUQJ MFAJ INJI GJHFZXJ TK YJWWTWNXR TW KNLMYNSL.*

ZXZFQQD DTZ LJY KWJJ RFUX YMJWJ. +

Kodierschlüssel: ABCDEFGHIJKLMNOPQRSTUVWXYZ

Rotation um 5 Stellen.

READING

People die in ferry disaster (1953)

Officer J. Yeomans survived the disaster

A car ferry has sunk in the Irish Sea and took the lives of more than 130 passengers and crew members.

The *Princess Victoria*, a British Railways car ferry, built in Northern Ireland, had left *Stranraer* on the south-west coast of Scotland an hour before when the gates to the car deck were forced open in heavy seas. Water flooded into the ship and as the cargo shifted, the ferry fell onto her side and within four hours she sank.

The Northern Ireland Prime Minister, *Lord Basil Brookeborough*, said:

"The waves that yesterday were very large are calm again but they've become the tomb of 130 people. Many families are very sad today, they have the sympathy of us all."

Captain called for help

Tragedy started at 0845 GMT when Captain James Ferguson called the coastguard to say the ferry was "not under command and needed help".

Later messages made clear that the ship was so heavy on one side that it was impossible to use all the lifeboats.

One of the lifeboatmen sent to the rescue said they spent two hours searching for survivors.

The first survivors, including *Officer Jay Yeomans*, landed at *Donaghadee*, 20 miles east of Belfast.

A total of 67 bodies were rescued from the sea after the *Princess Victoria* sank.

Only 44 of the 177 people survived. The captain went down with his ship.

The captain continued to give her position off the Scottish coast until minutes before she sank.

cargo: Ladung tomb: Grab
(to) go down: untergehen

sympathy: Sympathie survivors: Überlebende

Answer the following questions ***in full sentences***. Write into your folder.

1. How many people were on the ferry „Princess Victoria“ in 1953?
2. What happened to the ferry?
3. Where did the ferry start?
4. What was the reason for the disaster?
5. Why was it impossible to use all the lifeboats?
6. How did the captain react and what happened to him?
7. How many people died in this disaster? If possible, give the exact number.

/ 14

WRITING

1. Writing an online post from Belfast

Imagine you are on holiday in Belfast. Write a post for your Facebook page. Add the following information:

- who is with you and where you are staying at
- things to do and see there (name five and give additional information)

Write about 100 words.

2. Writing a characterisation

Characterise a person who is important to you.

- Name seven character traits (= Charaktereigenschaften) and give examples for each of them.
- Say what makes this person so important to you and why you like him/her so much.

Write about 150 words.

Additional tasks 7b:

ENGLISH

1. **Write down the list of irregular verbs in your book and learn them by heart (auswendig).**
2. **Learn the vocabularies in unit 1 – 5. You will write a vocabulary test after Easter holidays.**
3. **Create a folder of all grammar tasks up to unit 5. Write down the important information – look especially at the green boxes □ □**



GEOGRAPHY

Klimadaten ausgewählter Stationen

Zeichne 2 Klimadiagramme deiner Wahl.

Stadt / Land:		Lage:											
Temp.	23,4	23,9	22,2	19,2	16,1	13,7	13,1	13,5	14,7	16,3	19,2	21,5	C
Nieders.	7	12	22	52	125	192	183	135	69	54	23	15	mm
	J	F	M	A	M	J	J	A	S	O	N	D	

A1

Stadt / Land:		Lage:											
Temp.	23,7	23,0	20,7	16,6	13,7	11,1	10,5	11,5	13,6	16,5	19,5	22,1	C
Nieders.	104	82	122	90	79	68	61	68	80	100	90	83	mm
	J	F	M	A	M	J	J	A	S	O	N	D	

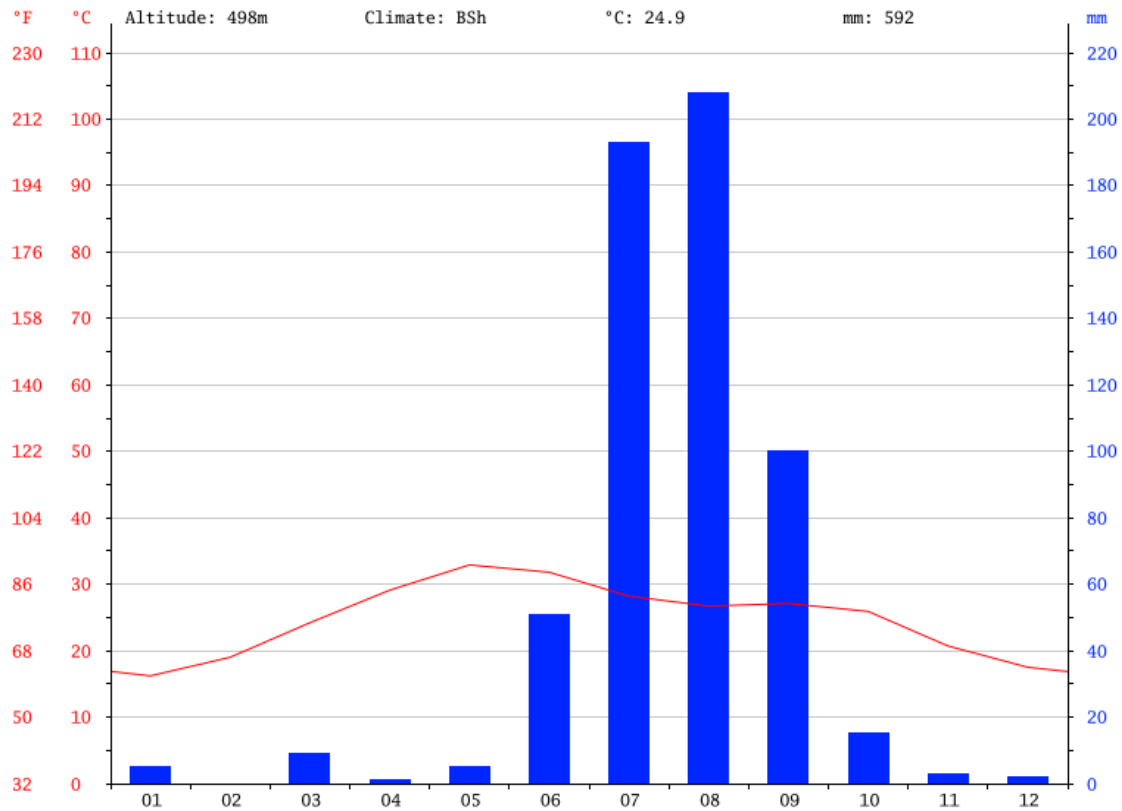
B1

Stadt / Land:		Lage:											
Temp.	-14,1	-11,6	-5,5	4,2	11,2	14,3	17,3	15,6	10,8	5,1	-4,2	-10,4	C
Nieders.	24	20	21	28	46	80	85	65	34	23	22	25	mm
	J	F	M	A	M	J	J	A	S	O	N	D	

C1

Stadt / Land:		Lage:											
Temp.	-0,5	-0,1	4,0	8,8	13,4	16,4	18,5	18,3	14,9	9,7	4,8	1,2	C
Nieders.	36	31	29	35	49	58	64	57	38	43	40	33	mm
	J	F	M	A	M	J	J	A	S	O	N	D	

D1



KLIMATABELLE SAHARA

	Januar	Februar	März	April	Mai	Juni	Juli	August	September	Oktober	November	Dezember
ø. Temperatur (°C)	16.2	19	24.2	29.1	32.9	31.8	28.2	26.7	27.1	25.9	20.7	17.5
Min. Temperatur (°C)	8.6	10.9	16.3	21.7	26.4	26.5	24.7	23.5	22.8	19	12.2	9.2
Max. Temperatur (°C)	23.9	27.1	32.1	36.5	39.5	37.1	31.7	29.9	31.4	32.8	29.3	25.9
ø. Temperatur (°F)	61.2	66.2	75.6	84.4	91.2	89.2	82.8	80.1	80.8	78.6	69.3	63.5
Min. Temperatur (°F)	47.5	51.6	61.3	71.1	79.5	79.7	76.5	74.3	73.0	66.2	54.0	48.6
Max. Temperatur (°F)	75.0	80.8	89.8	97.7	103.1	98.8	89.1	85.8	88.5	91.0	84.7	78.6
Niederschlag (mm)	5	0	9	1	5	51	193	208	100	15	3	2

Die Differenz der Niederschläge zwischen dem niederschlagsärmsten Monat Februar und dem niederschlagsreichsten Monat August beträgt 208 mm. Um im Durchschnitt 16.7 °C ist der Mai (wärmste Monat im Jahr) wärmer als der Januar (kälteste Monate im Jahr).

Task: Describe the climate graph in English.

Geschichte:

Hinweis: Auf S. 220 stehen die Aufgabenstellungen.

1. S. 82/ 83 lesen, S. 82, Nr. 1, 2, 3, 5 (mit Begründung)
2. S. 86/87 lesen, S. 87, Nr. 1, 2, 3 (mindestens 2 in Din A4-Größe, auf weißem Papier), 5, 7
3. S. 88/89 lesen, S. 89, Nr. 1, Beschreibe, wie der Bauernkrieg verlief., Nr. 5

Politik:

S. 38/39 lesen

1. Erkläre, warum es das Jugendschutzgesetz gibt. (Sätze, M9)
2. a) Welche 5 Bestimmungen des Jugendschutzgesetzes findest du am Wichtigsten? Begründe. (Sätze, M10)

S. 40/41 lesen

1. S. 41 M13, M14, Begriffe Zivilrecht, Strafrecht ins Heft übertragen
2. S. 41, Nr. 1 und 2

Aufgaben Französisch, Schipke**Im Cahier d'activités:**

- a) S. 26/1
- b) S. 30/7a
- c) S. 34 komplett
- e) S. 39/4

Im Buch:

- a) S. 33,34,35 lesen und übersetzen
- b) S. 35/3
- c) S. 127 abschreiben
- d) S. 36/5
- e) S. 141/4
- f) S. 145/4
- g) Vokabeln, S. 162 abschreiben und lernen

Aufgaben Katholische Religion, Schipke

Informiere dich im Internet über Martin Luther. Schreibe mit dem Füller drei Seiten über sein Leben und seine Bedeutung für die Gründung der protestantischen Kirche. Gib an, von welchen Internetseiten du deine Informationen hast.

Evangelische Religionslehre

Informiere dich über Heiliges im Judentum und erstelle eine Collage dazu.

- Die Thora
- Die Klagemauer
- Sabbat

Mathematik Kl. 7

Info: Alle YouTube Videos sind in der Playlist der Kl. 7 (QR-Code) oder über die Eingabe des angegebenen Titels bei YouTube zu finden.

Bearbeite alle Aufgaben in der angegebenen Reihenfolge auf kariertem Papier und hefte sie in einen Schnellhefter. Der Schnellhefter wird, sobald die Schule wieder beginnt, eingesammelt und dient als Bewertungsgrundlage. Dabei wird nicht primär kontrolliert ob die Aufgaben richtig sind, sondern, ob und wie du dich mit den Videos und Aufgaben auseinandergesetzt hast. Wichtig ist, dass jede Aufgabe nach bestem Gewissen bearbeitet wird.

Woche 1:

- (1) AH S. 68, Nr. 1; Nr. 2 a)-c) – Beachte die Rechenregeln!
- (2) AH S. 70, Nr. 1, Nr. 3
- (3) YouTube Video „Werte in Terme einsetzen“ ansehen und mitschreiben
=> S. 98, Nr. 11 und 12 bearbeiten (wie Beispiel 1 im Video)

Woche 2:

- (4) S. 98 Nr. 14 bearbeiten (wie Beispiel 2 im Video aus Woche 1)
- (5) S. 98, Nr. 15 bearbeiten
- (6) S. 98, Nr. 2, 4, 3 bearbeiten

Woche 3:

- (7) S. 98, Nr. 6 und 5
- (8) YouTube Video „Terme vereinfachen und zusammenfassen“ ansehen und mitschreiben
- (9) S.102, Nr. 1-4

Sozialwissenschaften 7

Buch:

- S 152, Nr.1-Nr.3
- S 153, Nr.1-Nr.3
- S 154- S 155, Nr.1-Nr.3
- S. 156-157, Nr. 1-Nr.4
- S 161 Nr.1-Nr.2

Checkliste für die Kursarbeit durcharbeiten, da nach den Osterferien die Arbeit geschrieben wird !

Evangelische Religionslehre

Informiere dich über Heiliges im Judentum und erstelle eine Collage dazu.

- Die Thora
- Die Klagemauer
- Sabbat

Unterricht Rapp

Liebe Schülerinnen und Schüler, schickt bitte eine Datei oder ein scharfes Foto eurer erledigten Aufgaben als Mail bis zum 25.03.20 an rapp.rsbh@gmx.de. Dann erhaltet ihr neue Aufgaben. Ich notiere mir, wer die aktuellen Aufgaben gewissenhaft erledigt hat.

Physik 7nw

Thema: Optik

Gib bei youtube ein: Philipp Wichtrup sehen.

Schau dir das Video an und schreibe die wichtigsten Informationen auf.

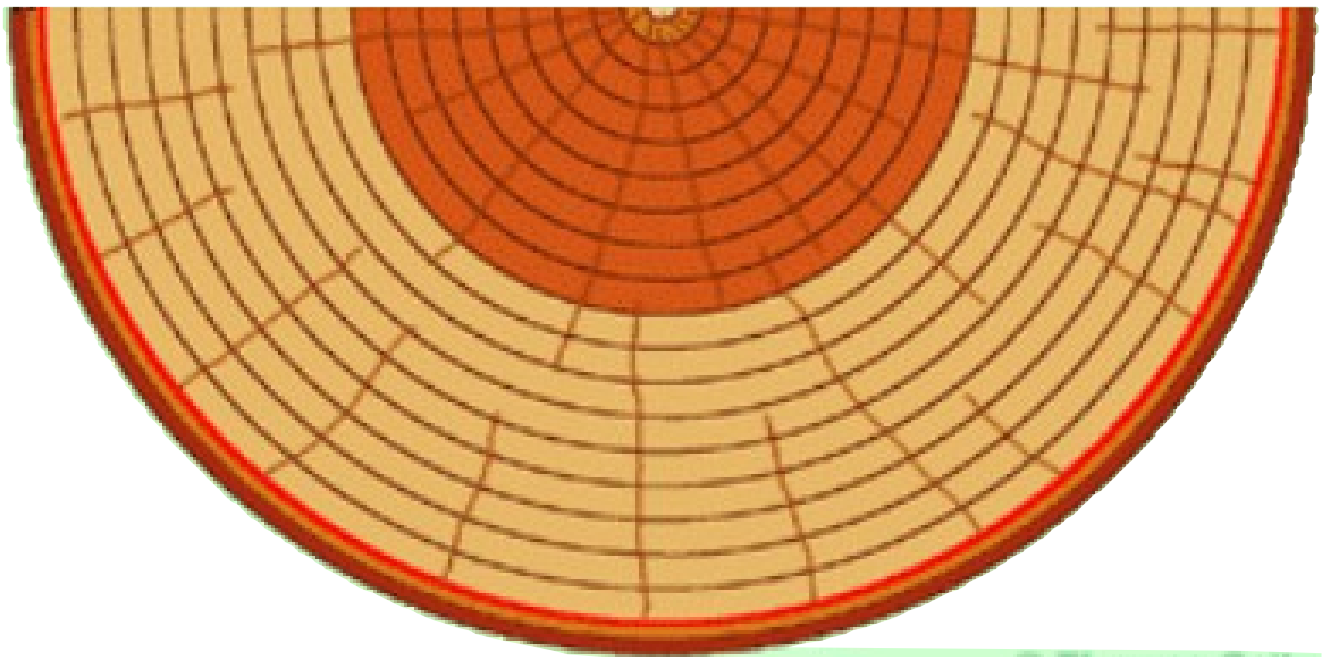
Aufgaben 7 nw:

„Wie Bäume wachsen“

- Lies im Buch die Seite 32 durch.
- Bearbeite das Arbeitsblatt mit Hilfe des Buches „Querschnitt eines Baumes“.
- Löse das Arbeitsblatt „Aufbau des Kiefernholzes“.
- Bearbeite abschließend das Arbeitsblatt „Wie entstehen die Jahresringe?“.

Querschnitt eines Baumes

Aufgabe: Beschrifte den Baumquerschnitt in acht unterschiedlichen Bestandteilen. Benutze folgende Begriffe: Splintholz, Kernholz, Mark, Markstrahlen, Kambium, Borke, Bast, Rinde



Wie entstehen die Jahresringe?



Aufgaben:

1. Schau dir die Abbildung „Aufbau eines Baumstammes und Jahresringe“ auf der Seite 32 an. Zeichne und beschrifte die Abbildung in das Kästchen.



2. Was fällt dir auf? **Beschreibe:**

3. **Lies** den folgenden Text und beantworte die **unten stehenden Fragen:**

Die Zahl der Jahresringe gibt Aufschluss über das Alter eines Baumes. Diese Ringe entstehen beim Dickenwachstum der Bäume. Das Dickenwachstum geht aus von einer Wachstumsschicht, die **Kambium** heißt. Sie liegt zwischen Rinde und Holzteil.

Nach innen bildet die Wachstumsschicht den Holzteil. Die Zellen des Holzteils bestehen u. a. aus lang gestreckten Röhren, den **Gefäßen**. In diesen Leitungsbahnen werden das Wasser und die darin gelösten Mineralsalze stammaufwärts transportiert. Die Gefäßwände sind meist verdickt und dadurch besonders stabil. Die im **Frühjahr** gebildeten Gefäße besitzen **dünne** Wände und einen **großen** Durchmesser, um viel Wasser und Mineralsalze in die Blätter transportieren zu können. Man nennt das Holz auch **Frühholz** innerhalb eines Jahresringes. Im Spätsommer und Herbst, auch **Spätholz** genannt, entstehen kleinere, dickwandige Zellen. So ist der Übergang zum nächsten Frühjahrsholz jeweils als **ringförmige Abgrenzung** deutlich erkennbar.

An den Jahresringen kann man nicht nur das Alter bestimmen, sondern auch die **Wachstumsbedingungen** eines Baumes. Bei gutem Klima- und Bodenverhältnissen wächst der Baum schnell. Der entsprechende Jahresring ist dann breit und gut erkennbar. Wenn die Bedingungen ungünstig sind, entsteht ein schmaler Jahresring. Für unterschiedliche Bedingungen im Laufe eines Jahres ergibt sich eine entsprechende Abfolge von breiten und schmalen Ringen. Störungen durch Insektenbefall, Sonneneinstrahlung, Feuer oder das nahe Wachstum anderer Bäume ist erkennbar.

4. Wie entsteht **ein Jahresring**? Erkläre ausführlich mit **Fachbegriffen!**

5. Die **Wachstumsbedingungen** kann man in einem Baum ablesen. Schreibe vier Bedingungen heraus. Begründe kurz, wie sie im Baumquerschnitt aussehen könnten! Schreibe in deine Mappe.



Aufbau des Kiefernholzes

Aufgabe: Beschrifte die folgende Abbildung!

