

Aufgaben Klasse 7c:

Englisch

- p. 62-65, Text lesen
- Vokabeln abschreiben, p 194-195
- p. 64, ex 4
- WB. p. 48-49, Text lesen, ex. 2,3
- book, p. 74-75, Texte zu den Fotos lesen
- Vokabeln abschreiben p. 198
- p. 74, ex. 2
- WB, p. 58, ex. 1
- p. 76, E-Mails lesen
- Vokabeln abschreiben p. 199
- p. 76, ex. 2, 3
- WB, p. 59, ex. 1, 2, 3

Mathematik:

1. Videos anschauen

<https://www.youtube.com/watch?v=w4OKgEx2Ym0>

<https://www.youtube.com/watch?v=jRbsnkbJc6k>

2. anschließend Mathematikbuch, Seite 88
 - a) Merksätze abschreiben
 - b) Beispiele nachzeichnen
 - c) Seite 89 Aufgaben 1,2,3,5,6,7,8 lösen
3. Seite 90 (Zusammenfassung) ins Heft abschreiben.
4. **Seite 90, Rückspiegel alle Aufgaben (rechts und links) vorerst lösen und dann mit den Lösungen im Buch Seite 194 vergleichen.**

Erdkunde

1. S. 50/51 lesen
S. 50, Nr. 1, 2
2. S. 172 lesen
 - a) Schreibe den blauen Kasten ab.
 - b) S. 50, Nr. 3b
3. S. 52/53 lesen
S. 52, Nr. 1, 2, 3, Nr. 5, 6

Französisch, Schipke

Im Cahier d'activités:

- a) S. 26/1
- b) S. 30/7a

- c) S. 34
- 'd) S. 38
- e) S. 39/4

Im Buch, Französisch:

- a) S. 33,34,35: Lesen und übersetzen
- b) 35/3
- c) S. 127: abschreiben
- d) S. 36/5
- di) S. 141/4
- f) S. 145/4
- g) Vokabeln, S. 162 abschreiben und lernen

Geschichte

Buch, S.53 Nr.1,2,6,7

Buch, S.55 Nr.1,3,4

Deutsch

Buch S.103 Nr.1,2,3,4

Buch S.103, Lernbox abschreiben

Buch S.104 Nr.1

Buch, S.105 Nr. 1 und 2

Buch S.106 Nr.4

Buch S.106 Nr.6

Buch S.106, Lernbox abschreiben

Buch S.109, Lernbox abschreiben

Buch S.110 Nr. 6,7

Buch, S.111, Lernbox abschreiben

Politik

Buch S.41, M13 und M14 abzeichnen

S.43 Nr.1-3

Sozialwissenschaften 7

Buch:

S 152, Nr.1-Nr.3

S 153, Nr.1-Nr.3

S 154- S 155, Nr.1-Nr.3

S. 156-157, Nr. 1-Nr.4

S 161 Nr.1-Nr.2

Checkliste für die Kursarbeit durcharbeiten, da nach den Osterferien die Arbeit geschrieben wird !

Aufgaben 7 nw:

„Wie Bäume wachsen“

- d) Lies im Buch die Seite 32 durch.
- e) Bearbeite das Arbeitsblatt mit Hilfe des Buches „Querschnitt eines Baumes“.
- f) Löse das Arbeitsblatt „Aufbau des Kiefernholzes“.
- g) Bearbeite abschließend das Arbeitsblatt „Wie entstehen die Jahresringe?“.

Unterricht Rapp

Liebe Schülerinnen und Schüler, schickt bitte eine Datei oder ein scharfes Foto eurer erledigten Aufgaben als Mail bis zum 25.03.20 an rapp.rsbh@gmx.de. Dann erhaltet ihr neue Aufgaben. Ich notiere mir, wer die aktuellen Aufgaben gewissenhaft erledigt hat.

Physik 7nw

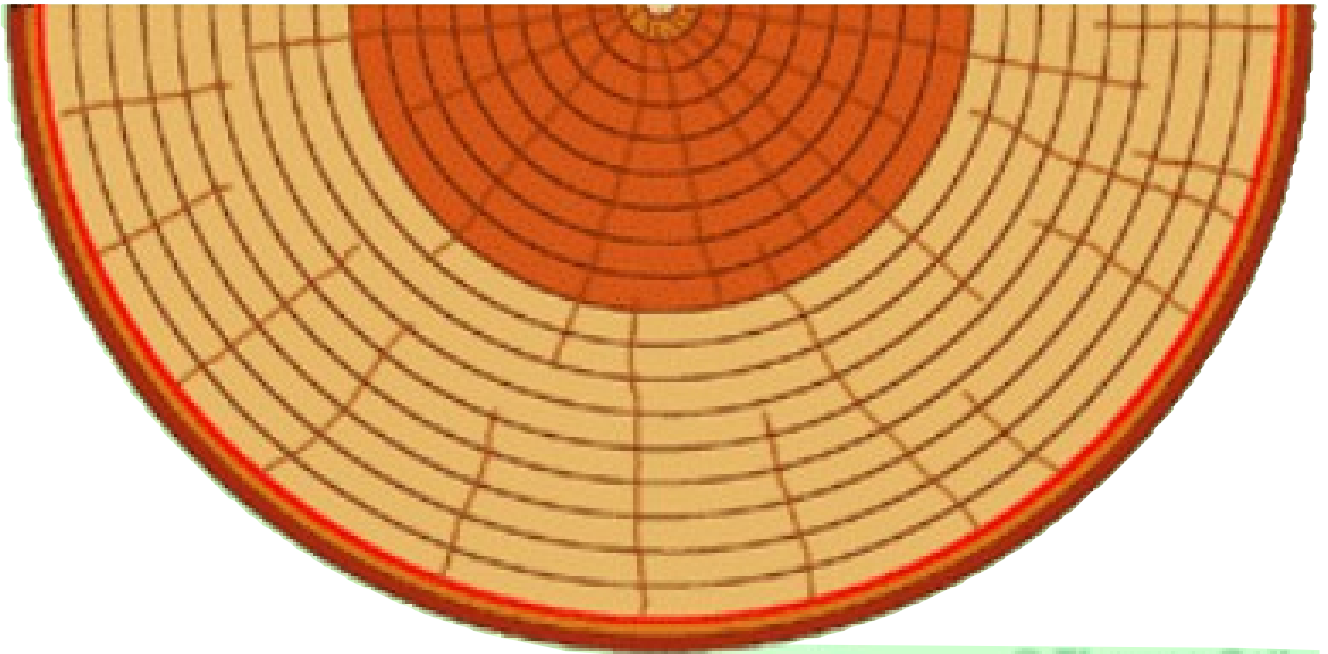
Thema: Optik

Gib bei youtube ein: Philipp Wichtrup sehen.

Schau dir das Video an und schreibe die wichtigsten Informationen auf.

Querschnitt eines Baumes

Aufgabe: Beschrifte den Baumquerschnitt in acht unterschiedlichen Bestandteilen. Benutze folgende Begriffe: Splintholz, Kernholz, Mark, Markstrahlen, Kambium, Borke, Bast, Rinde



Wie entstehen die Jahresringe?



Aufgaben:

1. Schau dir die Abbildung „Aufbau eines Baumstammes und Jahresringe“ auf der Seite 32 an. Zeichne und beschrifte die Abbildung in das Kästchen.



2. Was fällt dir auf? **Beschreibe:**

3. **Lies** den folgenden Text und beantworte die **unten stehenden Fragen:**

Die Zahl der Jahresringe gibt Aufschluss über das Alter eines Baumes. Diese Ringe entstehen beim Dickenwachstum der Bäume. Das Dickenwachstum geht aus von einer Wachstumsschicht, die **Kambium** heißt. Sie liegt zwischen Rinde und Holzteil.

Nach innen bildet die Wachstumsschicht den Holzteil. Die Zellen des Holzteils bestehen u. a. aus lang gestreckten Röhren, den **Gefäßen**. In diesen Leitungsbahnen werden das Wasser und die darin gelösten Mineralsalze stamm-aufwärts transportiert. Die Gefäßwände sind meist verdickt und dadurch besonders stabil. Die im **Frühjahr** gebildeten Gefäße besitzen **dünne** Wände und einen **großen** Durchmesser, um viel Wasser und Mineralsalze in die Blätter transportieren zu können. Man nennt das Holz auch **Frühholz** innerhalb eines Jahresringes. Im Spätsommer und Herbst, auch **Spätholz** genannt, entstehen kleinere, dickwandige Zellen. So ist der Übergang zum nächsten Frühjahrsholz jeweils als **ringförmige Abgrenzung** deutlich erkennbar.

An den Jahresringen kann man nicht nur das Alter bestimmen, sondern auch die **Wachstumsbedingungen** eines Baumes. Bei gutem Klima- und Bodenverhältnissen wächst der Baum schnell. Der entsprechende Jahresring ist dann breit und gut erkennbar. Wenn die Bedingungen ungünstig sind, entsteht ein schmaler Jahresring. Für unterschiedliche Bedingungen im Laufe eines Jahres ergibt sich eine entsprechende Abfolge von breiten und schmalen Ringen. Störungen durch Insektenbefall, Sonneneinstrahlung, Feuer oder das nahe Wachstum anderer Bäume ist erkennbar.

4. Wie entsteht **ein Jahresring**? Erkläre ausführlich mit **Fachbegriffen!**

5. Die **Wachstumsbedingungen** kann man in einem Baum ablesen. Schreibe vier Bedingungen heraus. Begründe kurz, wie sie im Baumquerschnitt aussehen könnten! Schreibe in deine Mappe.



Aufbau des Kiefernholzes

Aufgaben: Beschrifte die folgende Abbildung.

