

Aufgaben 10a

Biologie

10 sw, 10 tc, 10 fs

1. Löse das Arbeitsblatt. Es ist eine gute Übung für eine schriftliche Überprüfung.

Denkt auch an den Vergleich der drei Erbgänge:

autosomal-rezessiver Erbgang

autosomal-dominanter Erbgang

gonosomal-rezessiver Erbgang

Viel Spaß bei der Bearbeitung!

Im Unterricht besprechen wir eure Ergebnisse. Sollten Fragen zur Bearbeitung bei euch auftauchen, bin ich unter folgender Rufnummer zu erreichen:

023899906071

Scheut euch bitte nicht, mich anzurufen!

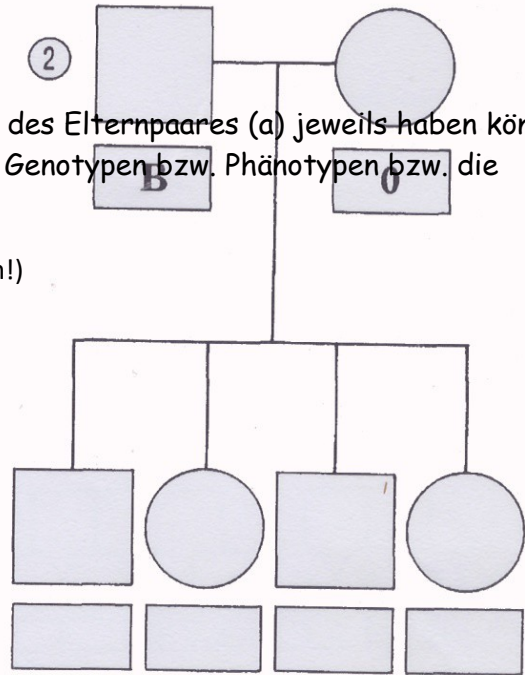
Ansonsten könnt ihr mich am 27.04. von 10-12 Uhr im Pavillon (bei Frau Kupillas) persönlich sprechen!

Übungsaufgaben für den Test:

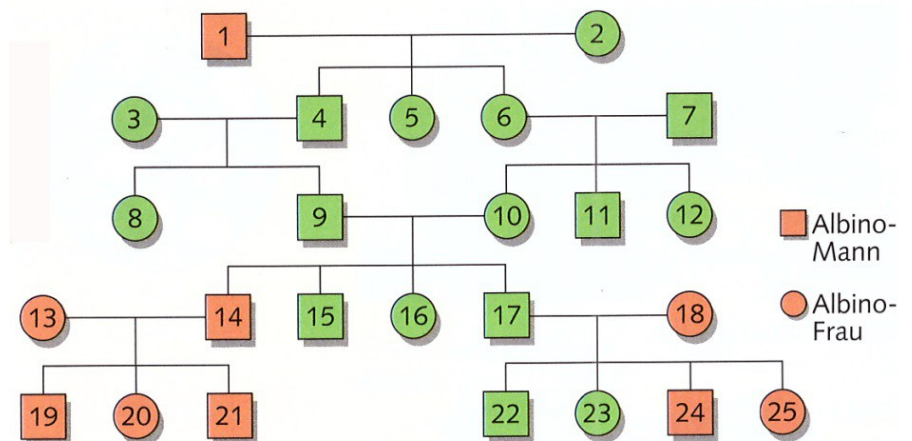
1. Blutgruppen

a) Zeige, welche möglichen Blutgruppen die Kinder des Elternpaares (a) jeweils haben können! Ergänze dazu in den Stammbäumen den jeweiligen Genotypen bzw. Phänotypen bzw. die möglichen Genotypen!

(es müssen drei verschiedene Genotypen heraus kommen!)



2. Stammbaumanalyse



a) Gib im Stammbaum für die unten stehenden Personen alle möglichen **Genotypen** an!

4 _____ 6 _____ 9 _____ 10 _____

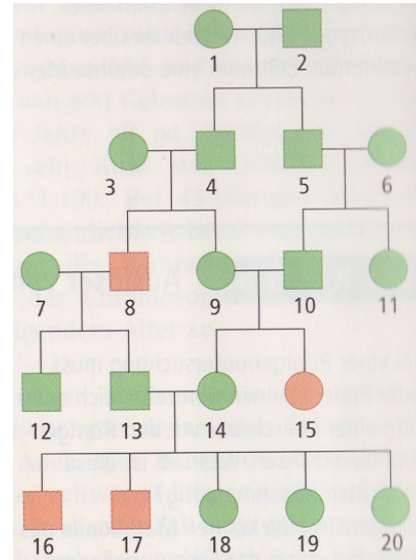
17 _____ 20 _____ 23 _____ 24 _____

b) Bestimme den **Erbgang** für das Krankheitsbild: _____

c) Ist die Mutter krank und der Vater gesund, dann sind alle Söhne krank.

richtig falsch Begründung: _____

3) In Grönland hat man bei einer Untersuchung der Bevölkerung festgestellt, dass etwa sechs Prozent **keinen Rohrzucker** vertragen. Diese Rohrzuckerunverträglichkeit ist auf einen **Gendefekt** zurückzuführen. Für eine Familie wurde der abgebildete Stammbaum erstellt.



a) Bestimme den **Genotypen** für folgende Familienmitglieder:

Nr. 1: _____ Nr. 16: _____

Nr. 2: _____ Nr. 17: _____

Nr. 4: _____ Nr. 18: _____

b) **Welcher Erbgang** liegt vor? _____

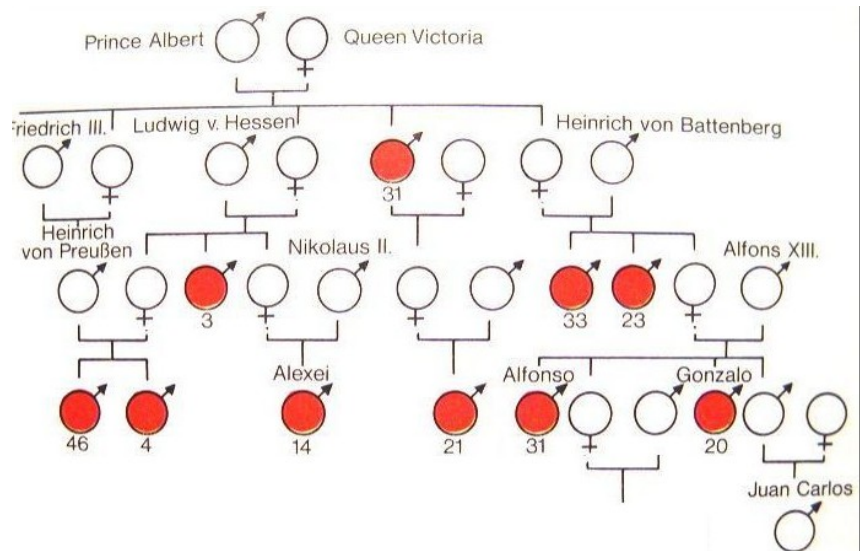
Begründung: _____

c) Begründe, **weshalb** die Krankheit in der **5. Generation** gehäuft auftritt!

4. Stammbaumanalyse

a) Um welche **Erkrankung** könnte es sich hier handeln?

b) **Begründe!**



c) Bestimme **alle möglichen Genotypen** für folgende Familienmitglieder!

Nr. 31: _____ Nr. 16: _____

Nr. 2: _____ Nr. 17: _____

Nr. 4: _____ Nr. 18: _____

Viel Erfolg!!!



TC2:

- Lehrer Schmidt unter
<https://www.youtube.com/watch?v=I3-cmqbVFOY>
ansehen, die vorgerechneten Aufgaben mitschreiben.
Überschrift: Duale und Dezimale Zahlen

- Lehrer Schmidt unter
<https://www.youtube.com/watch?v=6otuB9KySfE>
ganz ansehen, die vorgerechneten Aufgaben für den Schutzwiderstand von LEDs ins Heft
mitschreiben.
Überschrift: Berechnung der Schutzwiderstände für LEDs.

Aufgabenpaket Nr. 2 Biologie 10 nw – Kurs (WP I)

1. Recherchiere im Internet und versuche möglichst gut zu erklären, warum man beim Schnabeltier und beim Quastenflosser von „lebenden Übergangsformen“ spricht!
2. Im Zusammenhang mit Evolutionsbiologie gibt es die Begriffe „homologe Organe“, „analoge Organe“, „rudimentäre Organe“ und den Begriff der „Konvergenz“. Recherchiere im Internet nach ihrer Bedeutung und schreibe sie auf!

Aufgaben ev. Religion

Liebe Schülerinnen und Schüler!

So komisch es klingt. Wir haben immer noch Osterzeit, denn diese geht bis Pfingsten. Grund genug sich einmal Gedanken zu machen darüber, was Ostern eigentlich bedeutet und wie wir es feiern.

Alles Gute und bleibt gesund!

Jutta Pothmann

Aufgabe: Lest den biblischen Text und gestaltet mithilfe dieser Grundlage auf einem neuen Blatt ein Cluster/Wortwolke. Ihr könnt dieses in Form eines Kreuzes anlegen oder eine andere Form wählen. Die Wörter, die ihr hineinschreibt, könnt ihr dem Bibeltext entnehmen und auch eigene passende Worte wählen. Bringt eure Wortwolke zum nächsten Mal mit.

