

Aufgaben 7d

Liebe 7d!

Hiermit erhaltet ihr von mir 3 Wochenpläne, die bis zu den Osterferien fertiggestellt werden müssen.

Alle drei folgenden Wochenpläne sind, **mit Datum und Aufgabe versehen**, im **Deutschheft schriftlich** niederzulegen und nach den Ferien im Deutschunterricht vorzulegen:

Grundlage ist euer Deutschbuch **Klartext 7**.

Fach: Deutsch

1. Wochenplan Deutsch vom 16.3.20 bis 20.3.20

3. Lies das Telefongespräch auf S. 128.
4. Bearbeite schriftlich folgende Aufgaben: S. 129, Nr. 6, 7, 8
5. Schreibe die Lernbox auf S. 129 ab.
6. Bearbeite schriftlich folgende Aufgaben: S. 130-131, Nr. 1, 2 (Tippbox), 3, 4 (Textstellen herausschreiben!), 5
7. Schreibe die Lernbox auf S. 131 ab.

2. Wochenplan Deutsch vom 23.3.20 bis 27.3.20

- Bearbeite schriftlich folgende Aufgaben: S. 233, Nr. 1, 2, 3
- Schreibe die Lernbox auf S. 233 ab.
- Bearbeite schriftlich folgende Aufgaben: S. 261, Nr. 1, 2, 3

3. Wochenplan Deutsch vom 30.3.20 bis 3.4.20

1. Bearbeite schriftlich folgende Aufgaben: S. 229, Nr. 1 (Tippbox!), 2 (Tippbox!), 3 (ins Heft schreiben!)
 - Schreibe die Lernbox auf S. 229 ab.
2. Bearbeite schriftlich folgende Aufgaben: S.230, Nr. 4(Tippbox!)
 - Schreibe die Lernbox auf S. 230 ab.

Euch allen viel Gesundheit und passt gut auf euch auf.

Viele Grüße

T. Schade

Fach Mathe

- S. 137 oben lesen und den gelben Kasten ins Regelheft schreiben.
- Aufgaben 1 bis 3 lösen.
- S. 138 lesen, gelben Kasten ins Regelheft übertragen
- S. 139 Nr. 1 und 2
- S. 145 Nr. 1 bis 5, die Lösungen dieser Aufgaben kannst du nach dem Rechnen auf S. 200 vergleichen.
- AH S. 16 weißer Bereich, erst rechnen, dann Lösungen vergleichen!
- AH S. 16 roter Bereich
- S. 140 lesen und den gelben Kasten ins Heft schreiben.
- S. 141 Nr. 1 und 2a, b
- S. 145 Nr. 6, Lösungen auf S. 200.
- AH S. 15 weißer Bereich rechnen und dann Lösungen vergleichen.
- S. 15 roter Bereich.
- S. 149 Nr. 1-3 rechnen, vergleiche die Lösungen auf S. 201.

Viel Erfolg und bleibt gesund!!

Sozialwissenschaften 7

Buch:

S 152, Nr.1-Nr.3

S 153, Nr.1-Nr.3

S 154- S 155, Nr.1-Nr.3

S. 156-157, Nr. 1-Nr.4

S 161 Nr.1-Nr.2

Checkliste für die Kursarbeit durcharbeiten, da nach den Osterferien die Arbeit geschrieben wird!

7d Aufgaben Englisch 16.03.2020 – 20.03.2020

| Stunde | Aufgaben | Erledigt am: |
|--------|---|--------------|
| 1 | 1. Vokabeln abschreiben und lernen: Buch S. 198 komplett & 199 „to be fed up – time travel“ | |
| 2 | 1. Wiederhole die Vokabeln (S. 198 – 199) 2. Lies dir den Text im Buch auf S. 76 durch und bearbeite Nr. 2 und 3 schriftlich. 3. Buch S. 77 Nr. 5a und b. Manche der Adjektive musst du nachschlagen, damit du verstehst, was sie bedeuten. | |
| 3 | 1. WB S. 59 komplett bearbeiten 2. Buch S. 77 Nr. 6 a und b | |
| 4 | 1. Buch S. 161 „G10 Bedingungssätze Typ II“ abschreiben und die Aufgabe „Test yourself“ bearbeiten 2. Buch S. 78 Nr. 8a und b | |

7d Aufgaben Englisch 23.03.2020 – 30.03.2020

| Stunde | Aufgaben | Erledigt am: |
|--------|--|--------------|
| 1 | 3. Buch S. 161 „G10 Bedingungssätze Typ II“ abschreiben und die Aufgabe „Test yourself“ bearbeiten 4. Buch S. 78 Nr. 8a und b | |
| 2 | 4. Buch S. 78 / 79 Nr 9 + 10a | |
| 3 | 3. WB S. 60 Nr. 5+6 4. WB S. 61 Nr. 7 | |
| 4 | 1.WB S. 61 Nr 8 + 9 2. Buch S. 90 Nr. 3 | |

7d Aufgaben Englisch 30.03.2020 – 03.04.2020

| Stunde | Aufgaben | Erledigt am: |
|--------|---|--------------|
| 1 | 5. WB S. 69 Ziel 2 6. WB S. 72 Ziel 2 | |
| 2 | 5. Buch S. 79 Nr 11 a + b 6. Vokabeln S. 199 blue box „shopping“ + S. 199/200 raspberry - assistant abschreiben und üben | |
| 3 | 1. Wiederhole die Vokabeln auf S. 199/200. Übe auch die Schreibweise. 2. Buch S. 80 lesen und Nr. 2 a + b schriftlich bearbeiten | |
| 4 | 1. Buch S. 81 Nr. 3, 4 a + b 2. WB S. 62 komplett bearbeiten | |

Geschichte:

Hinweis: Auf S. 220 stehen die Aufgabenstellungen.

1. S. 82/ 83 lesen, S. 82, Nr. 1, 2, 3, 5 (mit Begründung)

2. S. 86/87 lesen, S. 87, Nr. 1, 2, 3 (mindestens 2 in Din A4-Größe, auf weißem Papier), 5, 7

3. S. 88/89 lesen, S. 89, Nr. 1, Beschreibe, wie der Bauernkrieg verlief., Nr. 5

Erdkunde:

3. S. 50/51 lesen

S. 50, Nr. 1, 2

4. S. 172 lesen

a) Schreibe den blauen Kasten ab.

b) S. 50, Nr. 3b

8. S. 52/53 lesen

S. 52, Nr. 1, 2, 3, Nr. 5, 6

Französisch, Schipke

Im Cahier d'activités:

a) S. 26/1

b) S. 30/7a

c) S. 34 komplett

d) S. 38 komplett

#e) S. 39/4

Im Buch:

a) S. 33,34,35: lesen + übersetzen

b) S. 35/3

c) S. 127: abschreiben

#d) S. 36/5

- e) S. 141/5
- f) S. 145/4
- g) Vokabeln, S. 162 abschreiben und lernen

Aufgaben 7 nw:

„Wie Bäume wachsen“

2. Lies im Buch die Seite 32 durch.
3. Bearbeite das Arbeitsblatt mit Hilfe des Buches „Querschnitt eines Baumes“.
4. Löse das Arbeitsblatt „Aufbau des Kiefernholzes“.
5. Bearbeite abschließend das Arbeitsblatt „Wie entstehen die Jahresringe?“.

Unterricht Rapp

Liebe Schülerinnen und Schüler, schickt bitte eine Datei oder ein scharfes Foto eurer erledigten Aufgaben als Mail bis zum 25.03.20 an rapp.rsbh@gmx.de. Dann erhaltet ihr neue Aufgaben. Ich notiere mir, wer die aktuellen Aufgaben gewissenhaft erledigt hat.

Physik 7nw

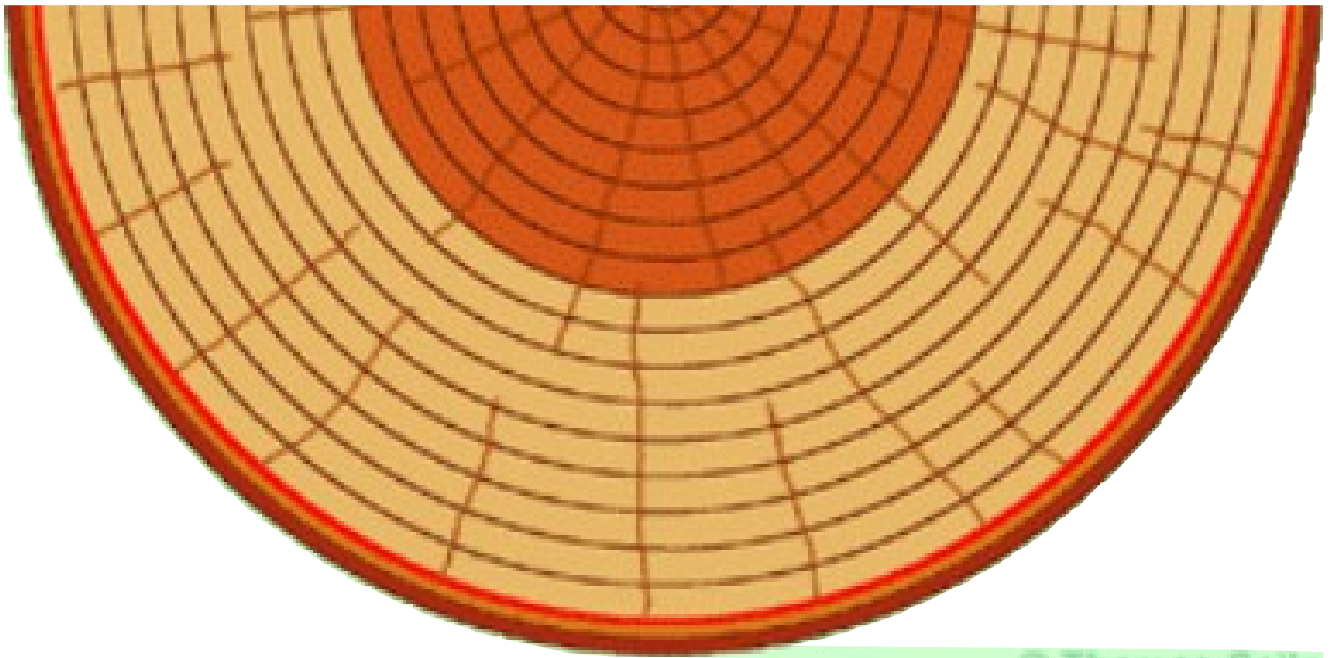
Thema: Optik

Gib bei youtube ein: Philipp Wichtrup sehen.

Schau dir das Video an und schreibe die wichtigsten Informationen auf.

Querschnitt eines Baumes

Aufgabe: Beschrifte den Baumquerschnitt in acht unterschiedlichen Bestandteilen. Benutze folgende Begriffe: Splintholz, Kernholz, Mark, Markstrahlen, Kambium, Borke, Bast, Rinde



Wie entstehen die Jahresringe?



Aufgaben:

1. Schau dir die Abbildung „Aufbau eines Baumstammes und Jahresringe“ auf der Seite 32 an. Zeichne und beschrifte die Abbildung in das Kästchen.



2. Was fällt dir auf? **Beschreibe:**

3. **Lies** den folgenden Text und beantworte die **unten stehenden Fragen:**

Die Zahl der Jahresringe gibt Aufschluss über das Alter eines Baumes. Diese Ringe entstehen beim Dickenwachstum der Bäume. Das Dickenwachstum geht aus von einer Wachstumsschicht, die **Kambium** heißt. Sie liegt zwischen Rinde und Holzteil.

Nach innen bildet die Wachstumsschicht den Holzteil. Die Zellen des Holzteils bestehen u. a. aus lang gestreckten Röhren, den **Gefäßen**. In diesen Leitungsbahnen werden das Wasser und die darin gelösten Mineralsalze stamm-aufwärts transportiert. Die Gefäßwände sind meist verdickt und dadurch besonders stabil. Die im **Frühjahr** gebildeten Gefäße besitzen **dünne** Wände und einen **großen** Durchmesser, um viel Wasser und Mineralsalze in die Blätter transportieren zu können. Man nennt das Holz auch **Frühholz** innerhalb eines Jahresringes. Im Spätsommer und Herbst, auch **Spätholz** genannt, entstehen kleinere, dickwandige Zellen. So ist der Übergang zum nächsten Frühjahrsholz jeweils als **ringförmige Abgrenzung** deutlich erkennbar.

An den Jahresringen kann man nicht nur das Alter bestimmen, sondern auch die **Wachstumsbedingungen** eines Baumes. Bei gutem Klima- und Bodenverhältnissen wächst der Baum schnell. Der entsprechende Jahresring ist dann breit und gut erkennbar. Wenn die Bedingungen ungünstig sind, entsteht ein schmaler Jahresring. Für unterschiedliche Bedingungen im Laufe eines Jahres ergibt sich eine entsprechende Abfolge von breiten und schmalen Ringen. Störungen durch Insektenbefall, Sonneneinstrahlung, Feuer oder das nahe Wachstum anderer Bäume ist erkennbar.

4. Wie entsteht **ein Jahresring**? Erkläre ausführlich mit **Fachbegriffen!**

5. Die **Wachstumsbedingungen** kann man in einem Baum ablesen. Schreibe vier Bedingungen heraus. Begründe kurz, wie sie im Baumquerschnitt aussehen könnten! Schreibe in deine Mappe.



